

WallControl 10 Software

Tecnología de control avanzado
de muros de vídeo



CONTROL AVANZADO DE MUROS DE VÍDEO

Las implementaciones de muros de vídeo requieren que diversos usuarios interactúen simultáneamente con un gran número de entradas a través de múltiples pantallas para obtener los datos allí donde los necesitan.

WallControl 10 proporciona a los usuarios la interfaz necesaria para gestionar de forma rápida y eficaz contenido que incluya capturas de vídeo, transmisiones de IP y aplicaciones locales. Los usuarios pueden colocar cualquier fuente de entrada en cualquier parte del muro de vídeo con una sencilla operación de arrastrar y soltar. Es posible posicionar de forma precisa cada elemento de contenido con el ratón y el teclado, o utilizando la revolucionaria herramienta de plantillas. Esta herramienta de plantillas permite a los usuarios colocar sus propias plantillas sobre todo el muro, el cual distribuye el contenido uniformemente. Además, con WallControl 10 los usuarios también pueden aplicar una plantilla a cada ventana de modo que puedan agruparse múltiples ventanas y moverse como un solo elemento.

WallControl10 también le permite guardar y recuperar archivos de formato de manera rápida y sencilla, lo cual garantiza que el muro de vídeo siempre muestre la información correcta.

INTERFAZ SIMPLE CON FUNCIONES AVANZADAS

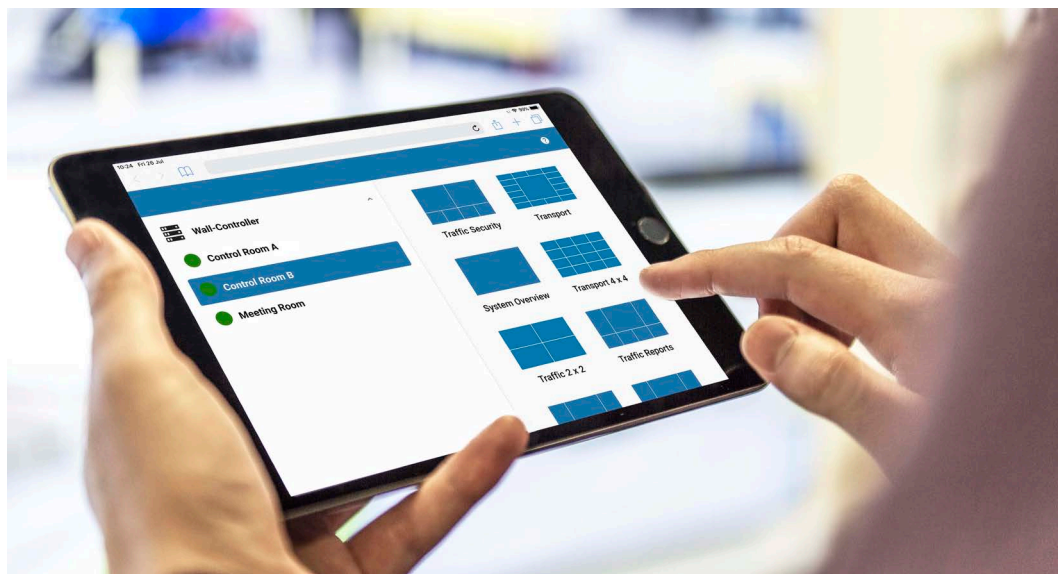
Con WallControl 10 es posible colocar cualquier elemento de contenido — ya sea desde una tarjeta de captura de Datapath, mediante una transmisión IP a través del procesador del PC, desde una tarjeta ActiveSX o desde un medio local— en cualquier lugar de un muro de vídeo. Con WallControl 10 los administradores también pueden implementar múltiples muros de vídeo únicos desde un solo sistema VSN de Datapath.

Con User Rights Management, los administradores pueden determinar qué usuarios de su red pueden acceder en primer lugar a cada muro y también pueden establecer qué tipo de permiso obtendrá cada usuario. Entre las restricciones figuran el número de fuentes y archivos de formato disponibles para cada usuario, qué plantillas pueden implementar y si está disponible o no la captura de escritorio.

Diseña las mejores soluciones visuales del mundo

**DATAPATH**
EXCELLENCE BY DESIGN

Control avanzado de muros de vídeo



Los formatos están disponibles en la interfaz web.

INTERFAZ WEB

La interfaz web permite a los usuarios conectarse al muro de vídeo desde cualquier navegador compatible. Siempre y cuando el navegador y el controlador de muro Datapath estén en la misma red, los usuarios pueden conectarse a través de un navegador en sus ordenadores portátiles, teléfonos o tabletas. Los usuarios pueden seleccionar el muro que deseen cambiar, y luego ver los formatos disponibles. Pueden usar la función Snapshot para recibir una imagen de lo que aparece en el muro.

La interfaz web es compatible con los navegadores Chrome y Safari. Los administradores de sistemas también pueden escoger a qué muros puede accederse a través de la interfaz web y desactivar el acceso web a los muros con información sensible.

KVM

La funcionalidad de teclado, vídeo y ratón (KVM) ofrece a los operarios de WallControl 10 la capacidad de maniobrar fuentes desde sus estaciones de trabajo. En los entornos de comando y control, las fuentes que se están capturando pueden proceder de estaciones de trabajo sin personal que están procesando datos para su visualización en un muro. Con el software WallControl 10, los operarios pueden utilizar su teclado y ratón locales para maniobrar el equipo remoto. Esto permite situar capturas de alta calidad en un muro de vídeo, mientras que KVM se ejecuta localmente a través de una ventana de Datapath Agent basada en IP.

CONTROL AVANZADOS DE PÁGINA WEB

El control avanzado de página web ofrece a los operarios la capacidad de ver y maniobrar páginas web. La funcionalidad avanzada incluye la actualización automática de páginas web que permite la monitorización en tiempo real, la capacidad de desplazarse vertical y horizontalmente para posicionar la vista de la página web y una función de zoom para enfocarse únicamente en las secciones más importantes de la página web.

VARIOS MUROS (MULTIWALL)

Con WallControl 10 es posible que un solo sistema VSN suministre varios muros. Pueden accionarse de forma independiente desde una única ubicación muros en áreas separadas de un edificio.

Es posible configurar fácilmente múltiples muros gracias al asistente de WallCreator y, si es necesario, a cada muro se le puede asignar un conjunto único de fuentes o recursos de vídeo.

Control avanzado de muros de vídeo

USER RIGHTS MANAGEMENT

En cada sistema VSN puede implementarse la gestión de derechos de usuario. A los usuarios se les pueden asignar funciones, por muro, en función de su inicio de sesión en Windows. Cada función permite el acceso a un subconjunto de fuentes o archivos de formato. Un usuario puede tener acceso no restringido al muro 1, pero tenerlo limitado a formatos predeterminados en el muro 2.

PLANTILLAS

WallControl 10 permite a los usuarios crear plantillas para subdividir el muro de vídeo. Los usuarios pueden añadir contenido en cada una de las áreas. El contenido llenará el espacio de la plantilla de manera automática. Los usuarios también pueden usar plantillas en las ventanas activas para crear grupos de contenido que se pueden mover, cambiar de tamaño y administrar conjuntamente.

RECORTE

WallControl 10 incluye la capacidad de recortar tanto las fuentes de SQX como de Vision. Con una interfaz fácil de usar, el recorte se realiza seleccionando el área de interés en una captura de la fuente. Guarde el recorte para que esté disponible para su despliegue instantáneo en el muro de vídeo y como parte de un archivo de formato.

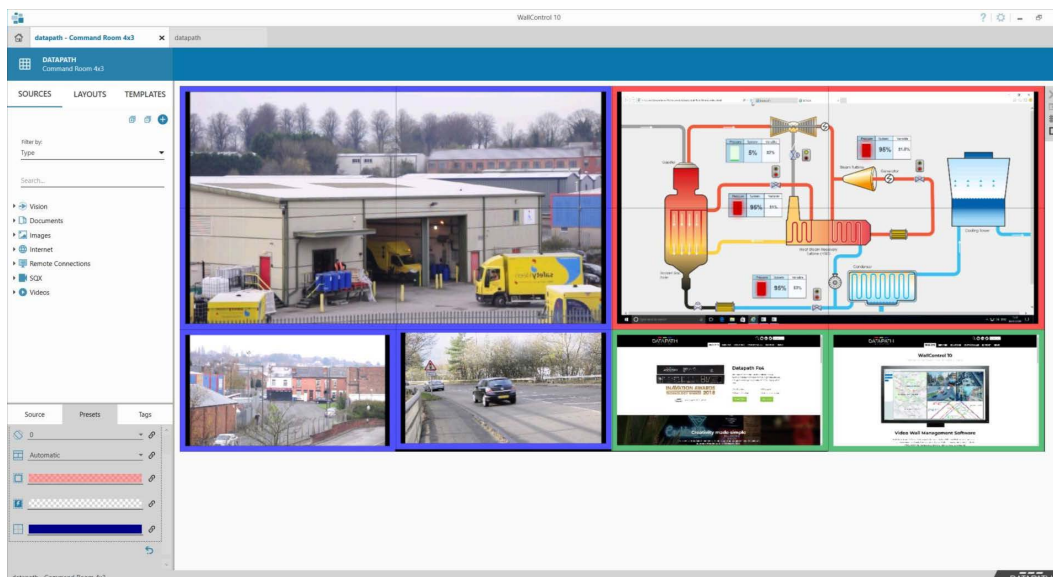
ON-SCREEN DISPLAY (OSD)

La función On-Screen Display permite que los usuarios coloquen texto encima de las ventanas de Vision y SQX. Mediante esta función los operarios pueden asignarle nombres a las ventanas, de modo que los espectadores puedan identificar rápidamente lo que están viendo en el muro de vídeo. La OSD también permite a los usuarios añadir variables a la ventana, tales como la fecha y la hora, la velocidad de transmisión de imágenes y la resolución de la fuente, así como determinar el tamaño, color y fuente del texto. OSD disponible en Windows 7 y Windows 10 con el controlador WDDM de Datapath.

BORDE Y MARCOS

La función de bordes y marcos permite a los usuarios añadir una línea de color alrededor de las imágenes del muro de vídeo. Con el borde se enmarca el contenido con un color determinado, independientemente de la relación de aspecto, mientras que con el marco se añade una línea de color alrededor de la ventana en el muro de vídeo. Los bordes y los marcos se pueden utilizar para resaltar un elemento de contenido, para identificar rápidamente el tipo de fuente o para categorizar las fuentes que pueden parecer similares, pero están monitorizando subsistemas diferentes.

Los bordes se pueden aplicar a las ventanas Vision y SQX y los marcos, a todas las ventanas. Los bordes y los marcos también se pueden controlar a través de la interfaz de línea de comandos.

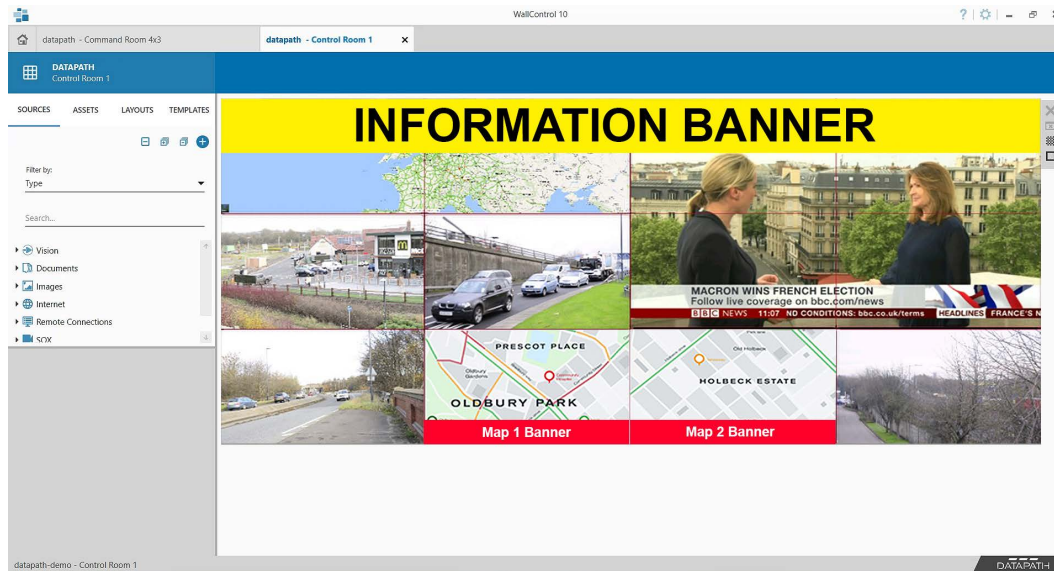


Utilizar bordes y marcos para enmarcar contenido con un determinado color y agrupar así tipos de fuente o priorizar contenido.

Control avanzado de muros de vídeo

MENSAJES EMERGENTES

Crear mensajes emergentes para mostrarlos en el muro de vídeo. Los usuarios especifican el texto del mensaje emergente (ya sea introduciéndolo manualmente o especificando una fuente RSS para analizarlo automáticamente), la dirección de desplazamiento del texto (o su ajuste como estático) y el color de fondo del mensaje emergente. También son compatibles los fondos transparentes.



Crear mensajes emergentes con contenido de texto o fuentes RSS para desplazarlos por el muro de vídeo.

ADMINISTRACIÓN DE ACTIVOS

Una vez creados los mensajes emergentes, estos se pueden guardar en el nuevo administrador de activos incluido como parte de WallControl 10 Pro para volver a utilizarlos con diferentes formatos en múltiples muros de vídeo. Las ventanas configuradas (con recortes, OSD, bordes y carruseles) también se pueden guardar como activo para recuperarlas rápidamente según sea necesario.

DESCODIFICACIÓN SQX

Reproducir muchos archivos multimedia almacenados localmente puede ser difícil debido a las limitaciones del procesador. Sin embargo, WallControl 10 tiene la capacidad de decodificar archivos multimedia utilizando tarjetas ActiveSQX. Al asignar medios a «Decodificar a través de SQX», Datapath y WallControl 10 ofrecen una mayor escala que permite que las tarjetas SQX decodifiquen muchos archivos multimedia a la vez. Cada tarjeta ActiveSQX puede decodificar 6 vídeos Full HD o 3 vídeos de 4K a 30fps o un vídeo de 4K a 60fps que utilice compresión H264. Para reproducir más medios en el muro, simplemente añada otra tarjeta ActiveSQX al sistema.

TRANSMISIÓN DE FUENTES

Los usuarios de WallControl 10 Pro ahora pueden transmitir fuentes Vision capturadas a través de la red local a una tarjeta Datapath ActiveSQX o a cualquier software de decodificación RTSP estándar (como VLC) para monitorizar, procesar o grabar de manera remota.

CUALQUIER FUENTE EN CUALQUIER LUGAR

Con WallControl 10, los usuarios pueden colocar cualquier elemento de contenido en cualquier lugar del muro de vídeo. El contenido puede cruzar múltiples pantallas, o bien pueden verse múltiples elementos en una sola pantalla. Con WallControl 10 puede recibirse contenido desde tarjetas de captura de Datapath, transmisiones de IP, fuentes VNC, vídeos locales y archivos de imágenes. Además permite abrir ventanas del navegador y que se coloquen sobre el muro.

Control avanzado de muros de vídeo

DECODIFICACIÓN IP

Con WallControl 10, los usuarios podrán decodificar eficazmente transmisiones de IP utilizando el procesador integrado o tarjetas de decodificación especializadas ActiveSQX de Datapath.

COMPATIBILIDAD

Windows 7*, Windows 10, Windows Server 2019.

IDIOMAS

El software WallControl 10 está disponible en chino, inglés, francés, japonés, portugués y español.

ESPECIFICACIONES

COMPATIBILIDAD DE DECODIFICACIÓN

H.264 Mpeg4 (Part 10 AVC), Mpeg4 Part 2 y MJPEG

PROTOCOLO DE INTERNET

IPv4, IPv6

DESENTRELAZADO

Protocolos de transmisión

COMPATIBLES

HTTP, RTSP y MPEG2-TS, compatible con multidifusión y unidifusión

MODELOS DISPONIBLES

Código de pedido: WALLCON10STD

El software WallControl con todas sus funciones y capacidad para decodificar hasta 8 transmisiones de IP**.

Código de pedido: WALLCON10PRO

Igual que el anterior, MÁS capacidad MultiWall, User Rights Management y la capacidad para decodificar tantas transmisiones de IP como permita el hardware disponible.

DESCARGAR

Descargar WallControl 10 del sitio web de Datapath

www.datapath.co.uk

* Es posible que las funciones de la versión 1.10 y superiores de WallControl 10 no sean compatibles con Windows 7.

** La cantidad de potencia de procesamiento disponible en un sistema y, por lo tanto, el número de transmisiones simultáneas que pueden decodificarse dependen de varios factores, incluida cualquier aplicación adicional que se ejecute en el sistema. Estas cifras son para el sistema Intel Core i7 sin que haya otras aplicaciones activas en marcha.

**Datapath UK and
Corporate Headquarters**
Bemrose House, Bemrose Park,
Waygoose Drive, Derby,
DE21 6XQ, United Kingdom

☎ +44 (0) 1332 294 441
✉ sales-uk@datapath.co.uk

www.datapath.co.uk

Datapath North America
2490 General Armistead Avenue,
Suite 102, Norristown,
PA 19403,
USA

☎ +1 484 679 1553
✉ sales-us@datapath.co.uk

**DATAPATH**
EXCELLENCE BY DESIGN